

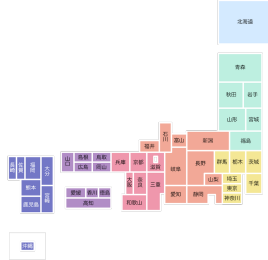


Where is this ?



あなたは47都道府県すべてわかりますか？今回の問題は各都道府県の名産や名所からどこかを当てて下さい！

解答にここだ！と思う都道府県を書きましょう！行ったことがある人は□に○を書いてね



解答

行った
ことは

Q.1 福山城が有名 しまなみ海道・尾道が有名 お好み焼きが有名

Q.2 真言宗の開祖『弘法大師』の出身地 こんぴら温泉があるよ 讃岐うどんが美味しい

Q.3 電通の創業者『光永星郎』の出身地 演歌歌手『石川さゆり』の出身地 からし蓮根が美味しい

Q.4 信州そばがおいしい 冬季オリンピックが開かれたよ 諏訪湖があります

Q.5 がばいばあちゃんといえば 嬉野温泉があります 伊万里焼が有名

Q.6 鳴門金時が美味しい 大塚国際美術館があります プロゴルファー『尾崎将司』の出身地

Q.7 たくあん漬けが有名 だだちゃ豆が有名 花笠祭りが有名

Q.8 名古屋城が有名 金のシャチホコが有名 味噌煮込みうどんがおいしい

Q.9 舞妓さんが有名 平等院鳳凰堂があります 清水寺があります

Q.10 正岡子規の出生地 猫島があるよ 松山城があるよ

Q.11 政治家『枝野幸男』の出身地 那須高原があるよ 歌手『森昌子』の出身地

Q.12 カニの水揚げ量が全国一 白兔神社が有名 二十世紀梨が特産品

Q.13 グリコの看板が有名 太陽の塔があります あべのハルカスがあります

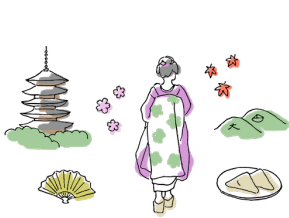
Q.14 豚足が有名 首里城があるよ ゴーヤが有名

Q.15 歌手『五木ひろし』の出身地 鯖江のメガネが有名 あわら温泉があります

Where is this ?

あなたは47都道府県すべてわかりますか？今回の問題は各都道府県の名産や名所からどこかを当てて下さい！

解答にここだ！と思う都道府県を書きましょう！行ったことがある人は□に○を書いてね



解答

行った
ことは

Q.1 福山城が有名 しまなみ海道・尾道が有名 お好み焼きが有名

広島県

Q.2 真言宗の開祖『弘法大師』の出身地 こんぴら温泉があるよ 讃岐うどんが美味しい

香川県

Q.3 電通の創業者『光永星郎』の出身地 演歌歌手『石川さゆり』の出身地 からし蓮根が美味しい

熊本県

Q.4 信州そばがおいしい 冬季オリンピックが開かれたよ 諏訪湖があります

長野県

Q.5 がばいばあちゃんといえば 嬉野温泉があります 伊万里焼が有名

佐賀県

Q.6 鳴門金時が美味しい 大塚国際美術館があります プロゴルファー『尾崎将司』の出身地

徳島県

Q.7 たくあん漬けが有名 だだちゃ豆が有名 花笠祭りが有名

山形県

Q.8 名古屋城が有名 金のシャチホコが有名 味噌煮込みうどんがおいしい

愛知県

Q.9 舞妓さんが有名 平等院鳳凰堂があります 清水寺があります

京都府

Q.10 正岡子規の出生地 猫島があるよ 松山城があるよ

愛媛県

Q.11 政治家『枝野幸男』の出身地 那須高原があるよ 歌手『森昌子』の出身地

栃木県

Q.12 カニの水揚げ量が全国一 白兔神社が有名 二十世紀梨が特産品

鳥取県

Q.13 グリコの看板が有名 太陽の塔があります あべのハルカスがあります

大阪府

Q.14 豚足が有名 首里城があるよ ゴーヤが有名

沖縄県

Q.15 歌手『五木ひろし』の出身地 鯖江のメガネが有名 あわら温泉があります

福井県